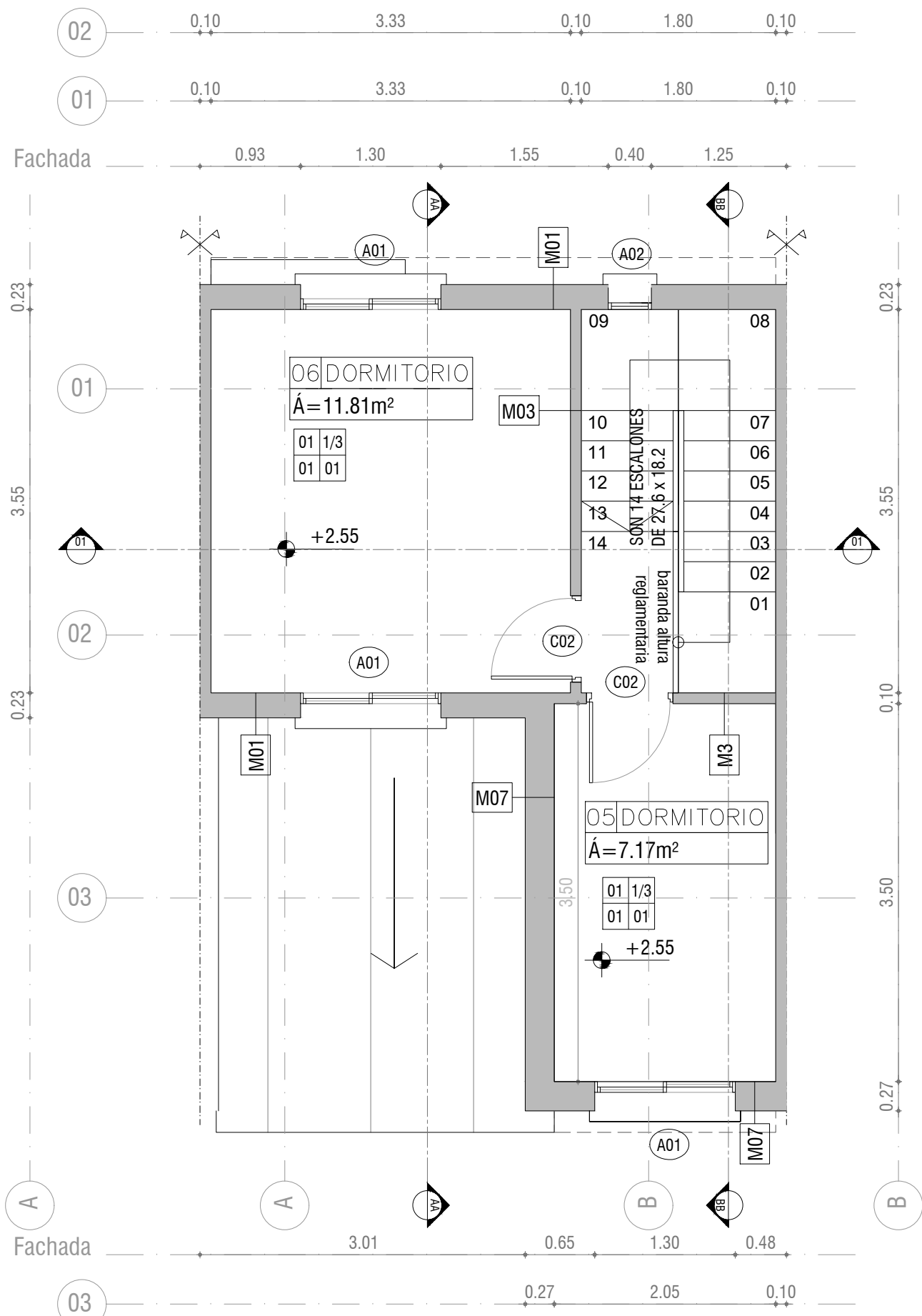
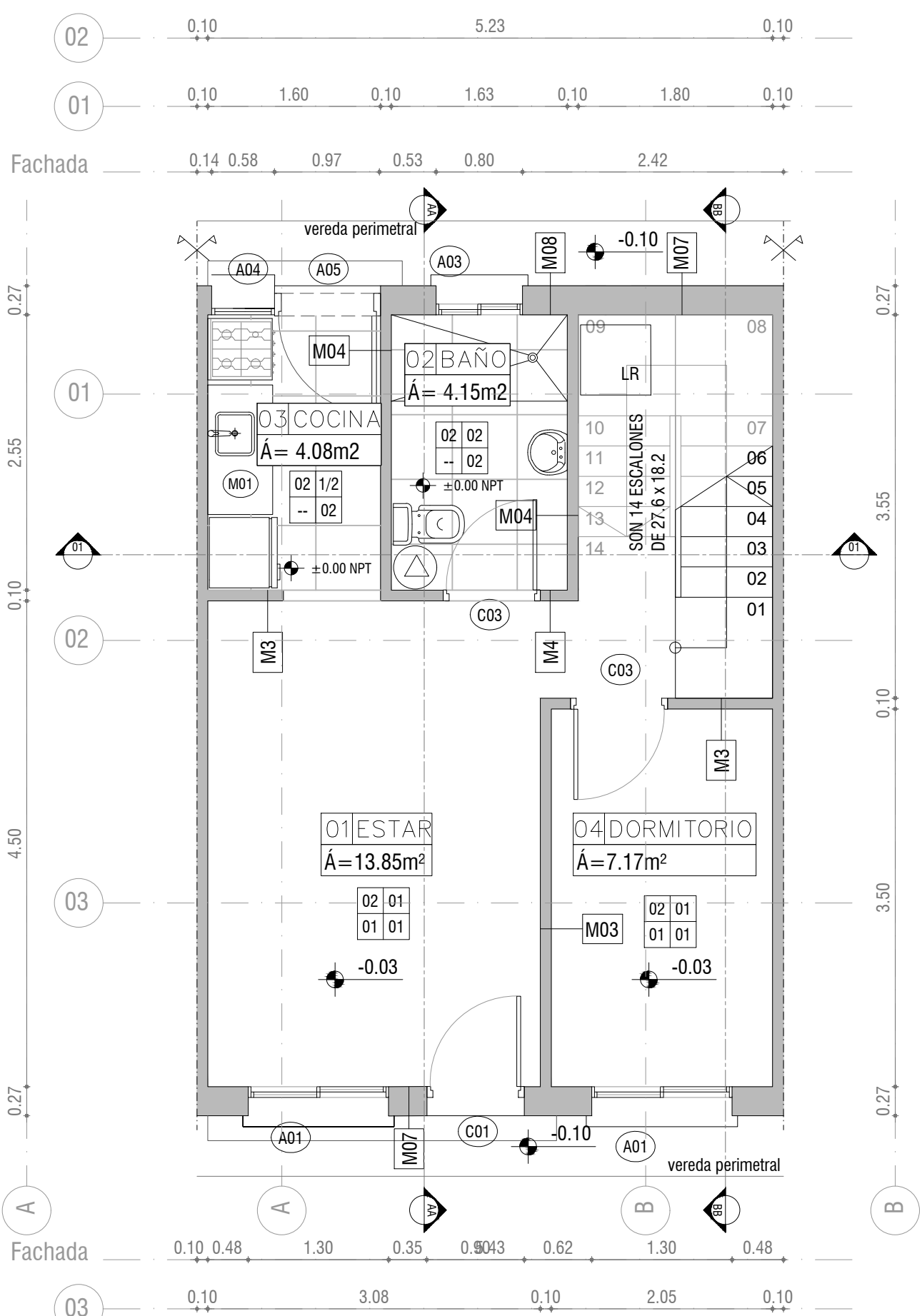


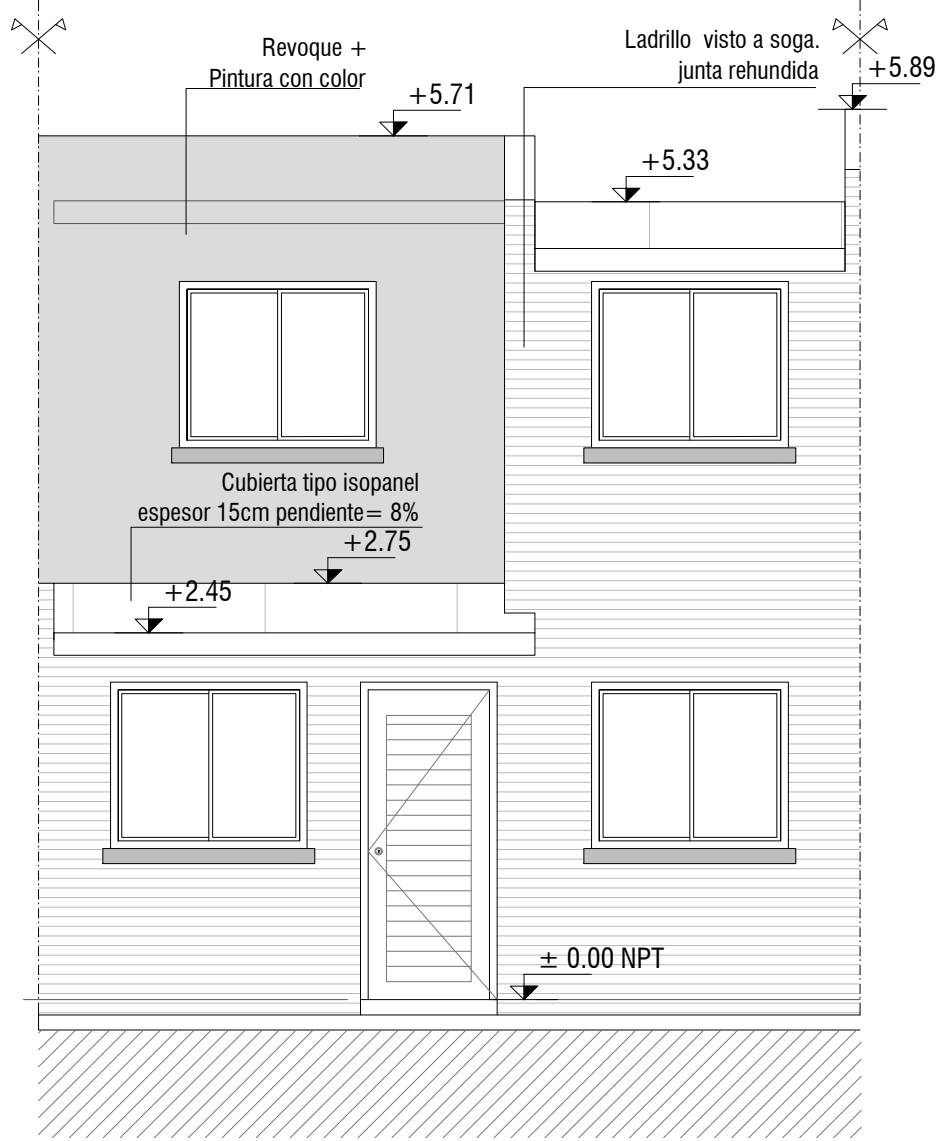
3D TIPOLOGÍA 3 DORMITORIOS



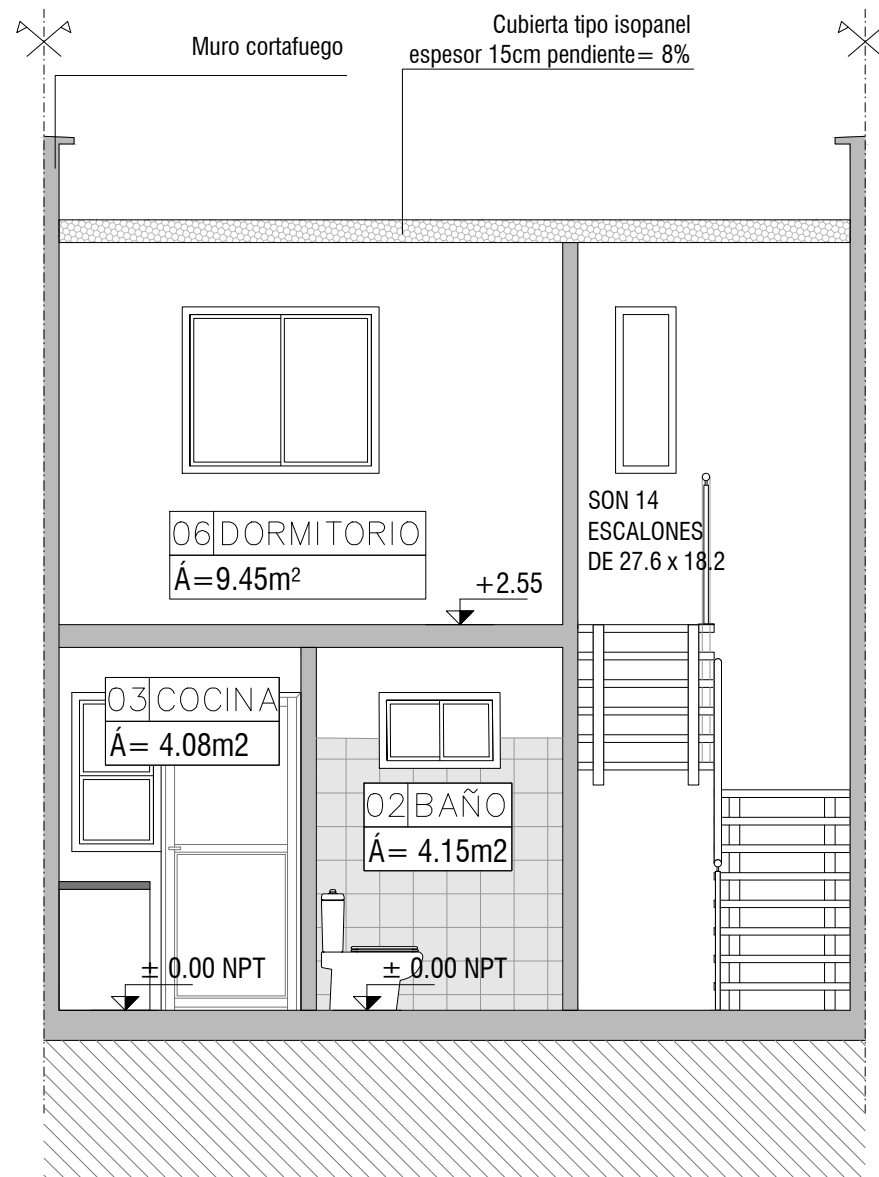
PLANTA ALTA - escala 1/50



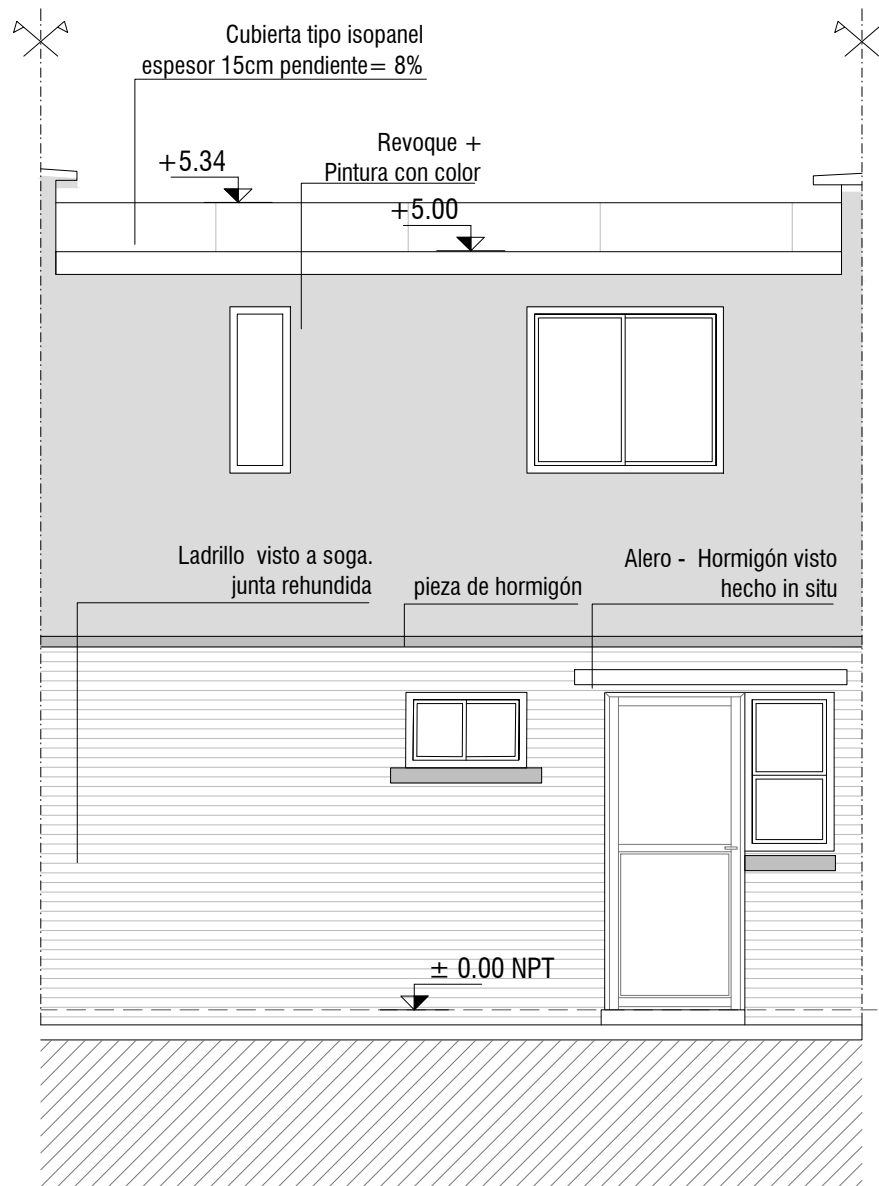
PLANTA BAJA - escala 1/50



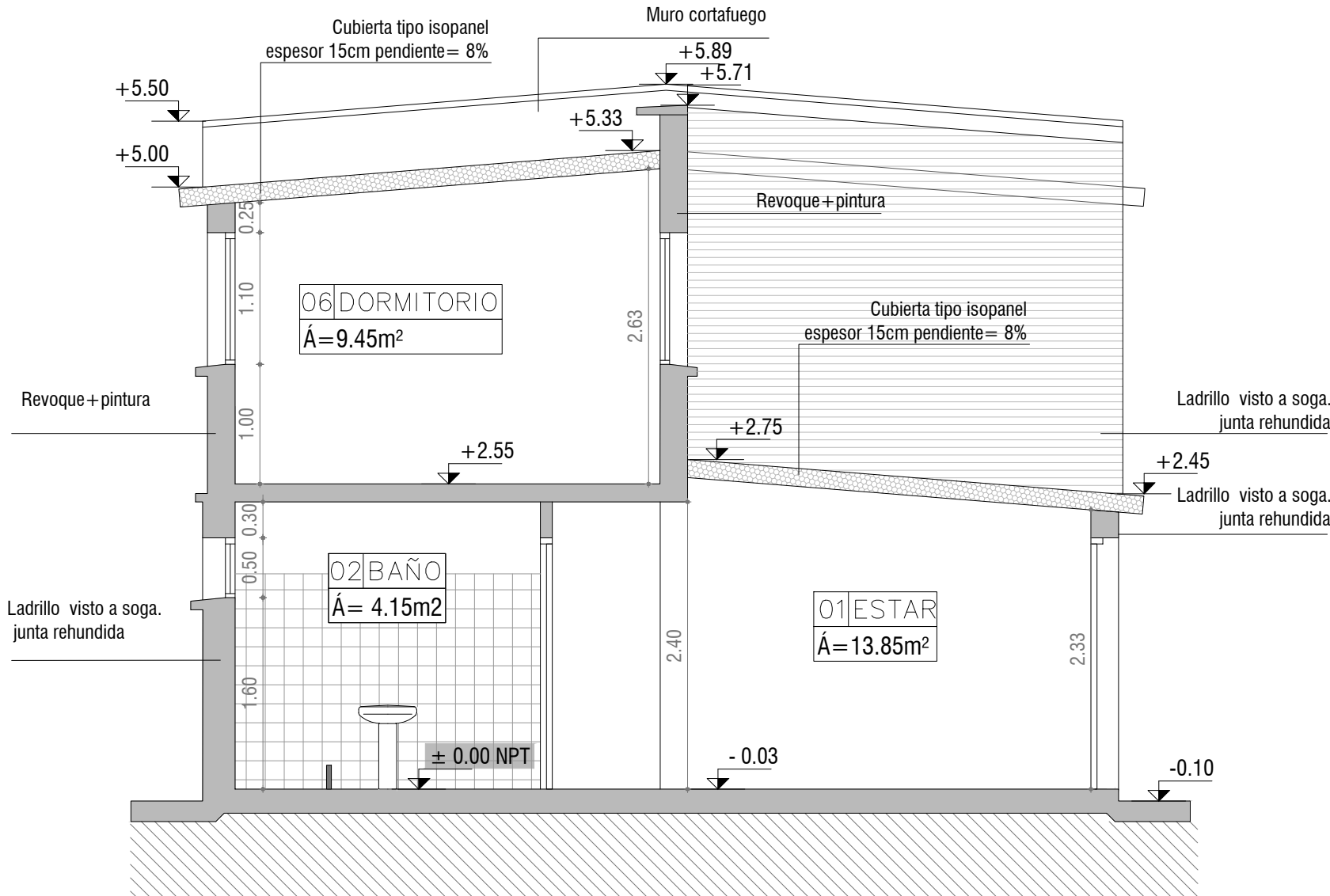
FACHADA PRINCIPAL - escala 1/50



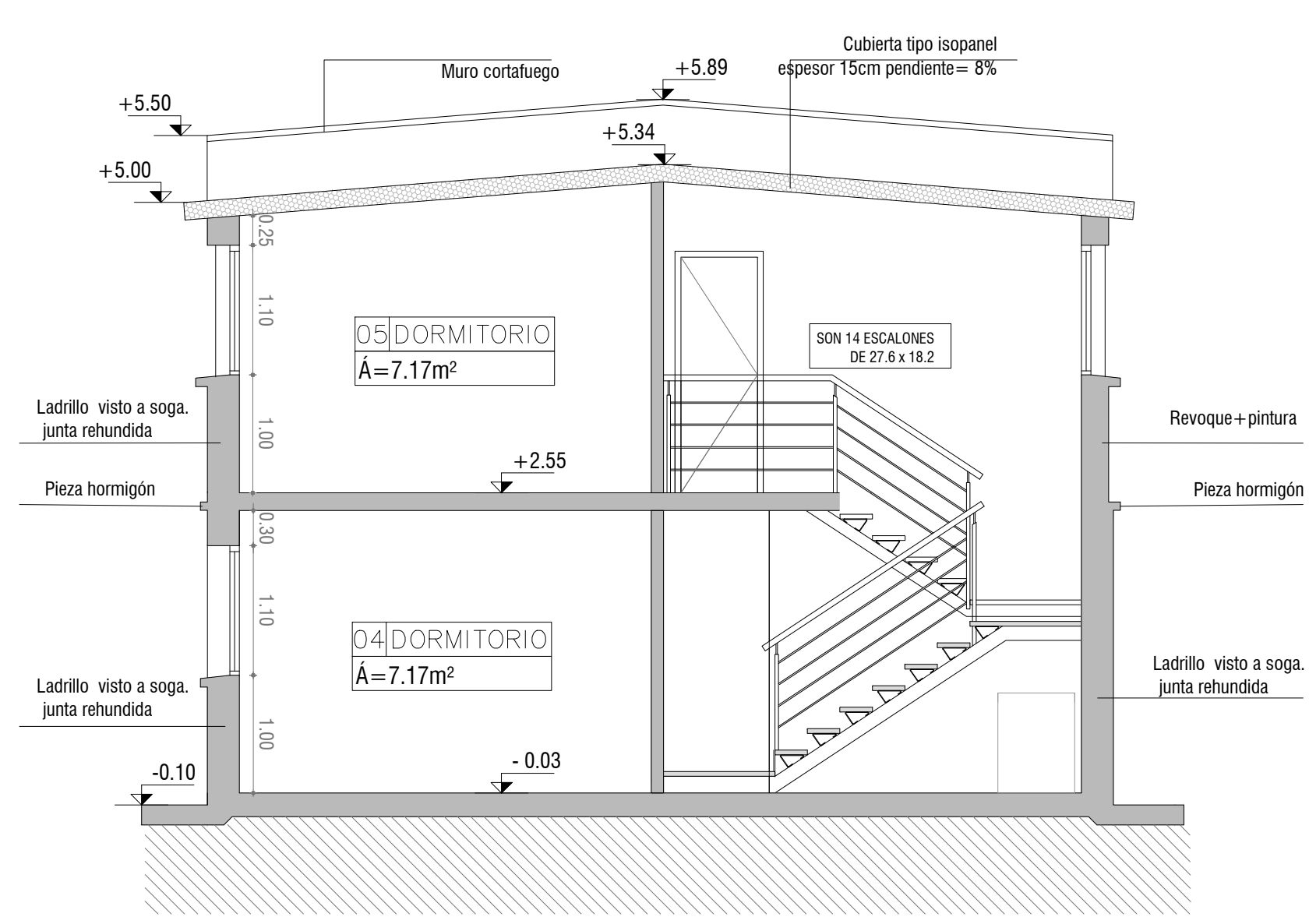
CORTE 1-1 - escala 1/50



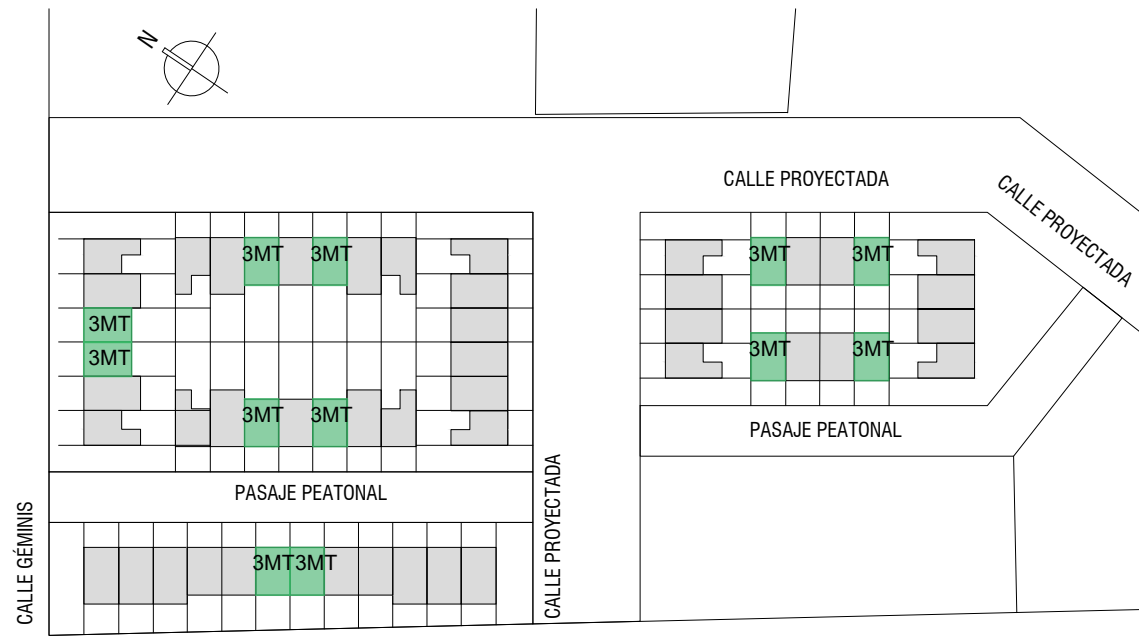
FACHADA POSTERIOR - escala 1/50



CORTE A-A - escala 1/50



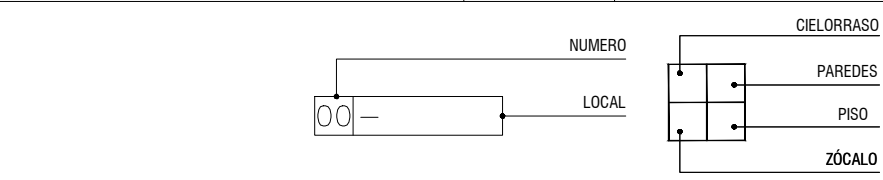
CORTE B-B - escala 1/50



PLANO DE UBICACIÓN  
escala 1/4000

TIPOLOGIAS

	área	cant.
1D	35,7 m2	12
2D	50 m2	20
3D	65,5 m2	12
4D	80 m2	10
Total viviendas		54



REFERENCIA TERMINACIONES

CIELORRASO	
1	CUBIERTA ISOPANEL
2	ENTREPISO
PAREDES	
1	BLOQUE PINTADO 2 MANOS DE PINTURA VINÍLICA INTERIOR LAVABLE
2	BALDOSA CERÁMICA
3	TABIQUE DE YESO PINTADO (2 MANOS DE PINTURA VINÍLICA INTERIOR LAVABLE PUEDE SER CON COLOR)
Piso (p=12,5mm) con aislación acústica. Montantes separación máx. 50cm	
PISO	
1	HORMIGÓN LLANEADO
2	BALDOSA CERÁMICA
ZÓCALOS	
1	MADERA

REFERENCIA PLANILLAS

CARPINTERIA ALUMINIO

AD1	(1,30X1,10)m, corredera, 50% móvil. Antepecho 1,00m
AD2	(0,40X1,10)m fija
AD3	(0,80X0,50)m, corredera, 50% móvil. Antepecho 1,50m
AD4	(0,80X1,05)m, 50% móvil. Antepecho 1,10m
AD5	(0,80X2,10)m, batiente, 100% móvil
AD6	(1,20X1,00)m. Corredera, 50% móvil. Antepecho 1,10m
AD7	(1,30X1,30)m. Corredera, 50% móvil. Antepecho 0,80m

CARPINTERIA MADERA

CO1	(0,90X2,10)m, batiente, 100% móvil- exterior
CO2	(0,80X2,10)m, batiente, 100% móvil
CO3	(0,90X2,10)m, batiente, 100% móvil

MESADAS

MO1	0,60X1,20m
-----	------------

**NOTAS:**  
Las medidas altimétricas están en metros, referidas al  $\pm 0.00$  de Nivel de Piso Terminado.

Rejas: Se dejarán planchuelas en espera para futura colocación de rejas.

Las viviendas serán construírán en su totalidad en el padrón N°168.553 .  
Todas deben cumplir con la Normativa Departamental (Volumen XV Digesto Departamental) , esto incluye los artículos R.1894.8, R.1894.9 y 1894.1 que refieren a accesibilidad .

Intendencia de Montevideo Departamento de Desarrollo Urbano División Tierras y Hábitat Servicio de Tierras y Vivienda	
PROGRAMA: Relocalización Chacarita de los Padres	PADRÓN N°: 168.553
BARRIO:	CONCEPTO: Obra Nueva
UBICACIÓN: calle Gémis y Rosario	PROPIETARIO: Intendencia de Montevideo
PROPIETARIO: Intendencia de Montevideo	REGIMEN: P.Horizontal
PLANO: TIPOLOGIA 3 DORMITORIOS	FECHA: 03/2023
PROPIETARIO:	ESCALA: 1/50
TÉCNICO:	LÁMINA: